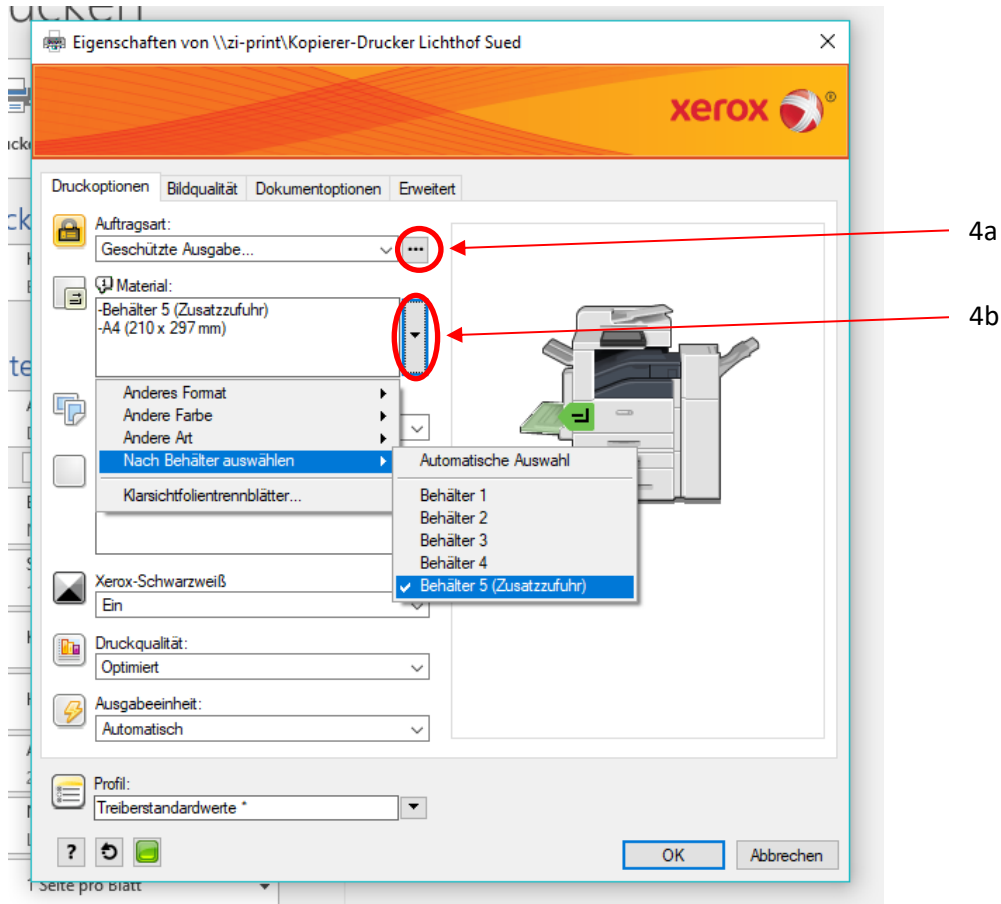


Anleitung Signatordruck

(Kopierer-Drucker Lichthof Sued)

1. Signaturen wie gewohnt öffnen.
2. Drucken → „Kopierer-Drucker Lichthof Sued“ auswählen (falls nicht als Standard eingerichtet)
3. Darunter → Druckereigenschaften



4. Auswählen
 - a. Auftragsart: Geschützte Ausgabe...
 - b. Material: Nach Behälter auswählen → Behälter 5 (Zusatzzufuhr)
 - c. ggf. Material: Andere Art → Etiketten
5. Am Drucker
 - a. Papier mit der zu bedruckenden Seite nach unten in das Zusatzfach legen (kurze Kante des Papiers im Drucker ist die untere Seitenkante)
 - b. Wenn das Zusatzfach erkannt wurde, öffnet sich „Materialeinstellung – Behälter 5 (Zusatzzufuhr)“ → Einstellungen prüfen, ggf. Art: Etiketten; dann bestätigen
 - c. Aufträge auswählen → Geschützte Aufträge (wenn es sich nicht automatisch öffnet, oben rechts anwählen)
 - d. drucken